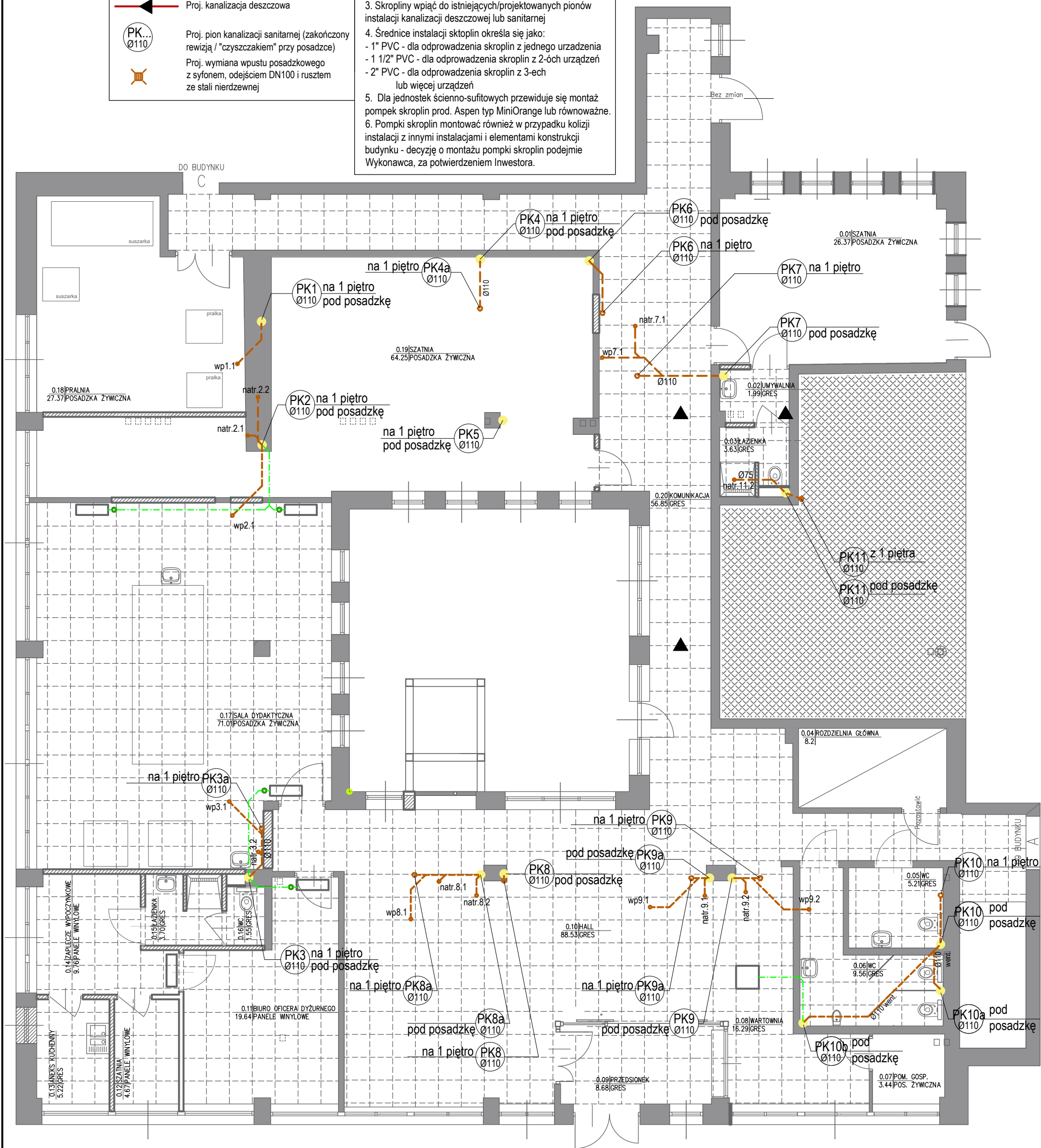


LEGENDA - INSTALACJA KANALIZACJI:

- Proj. przewody kanalizacyjne prowadzone po ścianach lub brzdach ściennych lub posadzkowych (lmin=2,5%)
- Proj. kanalizacja sanitarna (podstropowa)
- Proj. kanalizacja sanitarna (podposadzkowa)
- Proj. kanalizacja deszczowa
- PK... Ø110
- Proj. pion kanalizacji sanitarnej (zakończony rewizją / "czyszczakiem" przy posadzce)
- Proj. wymiana wpustu posadzkowego z syfonem, odejściem DN100 i rusztem ze stali nierdzewnej

LEGENDA - INSTALACJA SKROPLIN:

- Projektowana instalacja skroplin z PVC
- Projektowana pompka skroplin
- Instalację skroplin dla urządzeń dachowych doprowadzić w pobliże najbliższego wpustu dachowego.
 - Instalację skroplin wykonać z rur PVC klejonych i prowadzić ze spadkiem minimalnym 1%
 - Skropliny wpiąć do istniejących/projektowanych pionów instalacji kanalizacji deszczowej lub sanitarnej
 - Średnice instalacji skroplin określa się jako:
 - 1" PVC - dla odprowadzenia skroplin z jednego urządzenia
 - 1 1/2" PVC - dla odprowadzenia skroplin z 2-óch urządzeń
 - 2" PVC - dla odprowadzenia skroplin z 3-ech lub więcej urządzeń
 - Dla jednostek ścienna-sufitowych przewiduje się montaż pompki skroplin prod. Aspen typ MiniOrange lub równoważne.
 - Pompki skroplin montować również w przypadku kolizji instalacji z innymi instalacjami i elementami konstrukcji budynku - decyzję o montażu pompki skroplin podejmie Wykonawca, za potwierdzeniem Inwestora.



BIURO INŻYNIERSKIE PRZEMYSŁAW GOŹDZICKI
ul. Pszeniczna 5/2, 85-465 Bydgoszcz

INWESTYCJA :	REMONT BUDYNKU B NA TERENIE SPPSP W BYDGOSZCZY		
TEMAT :	INSTALACJA KANALIZACJI PODPOSADZKOWEJ PARTER		
Opracowanie:	Mateusz Maliński	KUP/0183/PBS/17	
Opracowanie:			
Branża / Drg.Class		Nr rysunku	Rewizja
SANITARNA		S03/B0	-
Date/data	Skala/Scale		
02.2022	1:100	Faza PROJEKT WYKONAWCZY	